

Abstract Bilancio di Sostenibilità 2022



The **Eco-Ethical** Company

Inquadramento dell'azienda

Gruppo Saviola è nato nel 1963 a Viadana (Mantova) ed è specializzato nella produzione di pannelli ecologici 100% recycled wood, mobili in kit sostenibili, e prodotti chimici tra cui colle, resine e fertilizzanti. Il Gruppo dagli anni Novanta basa il suo sistema produttivo esclusivamente su un modello di sviluppo orientato all'economia circolare. Saviola è il più importante processore di legno post-consumo al mondo con un network Ecolegno che racchiude 27

centri in tutta Europa dedicati alla raccolta della materia prima legnosa che il Gruppo rigenera con la produzione dei pannelli per la filiera del legno-arredo. Un sistema in perfetta sintesi tra ecologia e design, che produce pannelli grezzi o nobilitati con decorativi che abbinati alle finiture generano più di 70 mila combinazioni differenti che si ispirano alla natura (legni, pietre, tessuti e colori).

I numeri del Gruppo

€ 872 MLN

Ricavi (milioni di euro) esercizio

1.811

Numero dipendenti 2022

2.500.000

Metri quadri di area industriale

€ 200,3 MLN

Ebitda/23% dei ricavi 2022

€ 153,3 MLN

Ebit/18% dei ricavi 2022

€ 110 MLN

Risultato netto (milioni di euro)

27

Centri Ecolegno

1.500.000

Tonnellate di legno riciclato ogni anno

6.000.000

Mobili in kit realizzati ogni anno

The Eco-Ethical Company

Trasformare uno scarto, per quanto nobile come il legno, in un prodotto finito e di qualità, è il fine che anima il processo produttivo di Gruppo Saviola, azienda leader nel settore della produzione e lavorazione del legno post-consumo, in un impegno costante per la tutela del prezioso patrimonio ambientale del nostro territorio e anche oltre tali confini.

L'economia circolare e lo sviluppo sostenibile sono al centro del modello di business del Gruppo, insieme alla spinta verso l'innovazione e al miglioramento continuo dei processi produttivi. Il legno di scarto raccolto grazie al network Ecolegno in tutta Europa viene lavorato (recuperando e consentendo il riciclo anche di altri materiali) in combinazione con gli altri elementi prodotti dal Gruppo (resine, colle, bordi e finiture decorative) con l'obiettivo di generare un

pannello truciolare pronto per altre lavorazioni o direttamente convertito in prodotto finito (mobile in kit). Il Gruppo dispone anche di un'unità operativa Trasporti Delta che permette di recuperare il nuovo materiale di scarto in un ciclo virtuoso senza limiti e senza abbattere nuovi alberi: *Nuova vita al legno, lunga vita agli alberi.*

Tutto questo avviene grazie alla completa integrazione verticale della filiera, composta da quattro Business Unit che consentono al Gruppo di ridurre gli sprechi e minimizzare i costi di produzione e gli impatti ambientali:

Saviola (100% legno riciclato)

Sadepan (Chimica sostenibile)

Composad (Mobili in kit RTA)

Saviolife (Life science)



The **Eco-Ethical** Company

 **saviola**

 **sadepan**

 **composad**

 **saviolife**

Sociogramma



Sede Headquarter

Viadana – Mantova (Italia)

Bilancio di sostenibilità

Gruppo Saviola ha redatto il suo quarto Bilancio di Sostenibilità, tenendo fede alla responsabilità sociale che ha sempre contraddistinto la storia e la filosofia dell'azienda. Il documento è stato redatto secondo l'opzione *with reference to* dello standard GRI (Global Reporting Initiative, standard riconosciuto a livello internazionale per misurare e comunicare l'impatto di una attività sulle varie dimensioni della sostenibilità: economica, ambientale e sociale). L'obiettivo che Gruppo Saviola si è posto e che continua

a porsi anno dopo anno, è la valutazione e il miglioramento delle proprie performance, attraverso un'analisi più approfondita che permetta di misurare le prestazioni dal punto di vista sociale, ambientale ed economico secondo un modello basato sulla trasparenza. Il Bilancio di Sostenibilità mantiene e sviluppa un dialogo continuativo e costruttivo con tutti i soggetti che si rapportano con l'azienda verso nuovi progetti e sfide future.



Metodologia del documento

La base per la redazione del documento è l'analisi di materialità che consente di individuare i temi più rilevanti per l'azienda e i suoi stakeholder. Quest'anno il Gruppo come previsto dagli standard ha condotto anche l'analisi di doppia materialità, evidenziando una valutazione degli impatti effettivi e potenziali.

Sono stati coinvolti circa 60 stakeholder esterni ed interni all'azienda (analisi svolta nel 2019). Nel documento si è scelto di riprendere i medesimi temi materiali del bilancio precedente, applicando l'analisi di valutazione degli impatti, con l'obiettivo di perseguire miglioramenti nel lungo periodo evitando di perdere di vista i punti critici. L'analisi di materialità ha individuato i seguenti punti di attenzione:

Temi materiali

E: Prevenzione dell'inquinamento, climate change, uso sostenibile delle risorse.

S: Salute e sicurezza sul lavoro, diritti e pari opportunità, rapporti di lavoro, condizioni di lavoro, comunicazione trasparente.

G: Lotta alla corruzione.

Nel bilancio 2022 si sono inoltre aggiunti il network Ecolegno e l'azienda Rheinspan, che sono analizzate separatamente rispetto al resto del Gruppo per consentire un raffronto efficace dei dati rispetto all'anno di riferimento precedente nel quale non erano rendicontate.

Da quest'anno i parametri di valutazione nelle varie Sfere ESG sono stati rapportati alle ore lavorate con l'obiettivo di analizzarne nel tempo l'andamento. La strategia di Sostenibilità di Gruppo Saviola ripercorre gli SDGs, utilizzati come framework di riferimento e guida per la definizione degli obiettivi strategici futuri. In particolare, il target di una produzione responsabile è sempre stato intrinseco alla strategia aziendale, indirizzando il business verso una responsabilità sociale sempre maggiore e facilmente riscontrabile dagli stakeholder. Nell'edizione 2022 del Bilancio di Sostenibilità, Gruppo Saviola ha voluto ripercorrere anche i punti principali del legame che unisce il suo operato alle sfide affrontate relativamente al rapporto con il territorio. Il Bilancio 2022 è disponibile in tre differenti versioni linguistiche (italiano, inglese, tedesco).

Elementi emersi dal report

Enviroment

Prevenzione dell'inquinamento

Gruppo Saviola ottimizza i propri consumi energetici, autoproducendo parte dell'energia necessaria al funzionamento dell'attività, facendo dell'efficienza uno dei propri criteri guida.

- il 74% dei consumi energetici è costituito da energia termica (82% di questi sono alimentati dalla biomassa di scarto delle lavorazioni), il 26% è consumo di energia elettrica (8% del quale è autoprodotta all'interno degli stabilimenti).

Lotta al cambiamento climatico

- La rendicontazione delle emissioni dirette è effettuata attraverso l'approccio «Emission Trading System» e per ciò che riguarda le emissioni indirette il riferimento è duplice location e market based.
- Le emissioni sono diminuite dell'11,5% rispetto alle ore lavorate.
- Saviola persegue una politica di sviluppo di progetti di efficienza energetica nel proprio processo produttivo anche attraverso l'adesione a meccanismi di incentivazione come i Certificati Bianchi erogati. Nel 2022 sono stati ottenuti 1860 CB, ovvero 1632,8 tCO₂e, l'equivalente dell'assorbimento annuale di anidride carbonica svolto da 9700 alberi.

- Sviluppo e approvazione del piano di decarbonizzazione che prevede in una prima fase la riduzione delle emissioni del -21% entro il 2026 e in una seconda fase ulteriori miglioramenti per conseguire gli obiettivi previsti dall'Accordo di Parigi contribuendo al mantenimento dell'aumento della temperatura terrestre entro 1,5°.

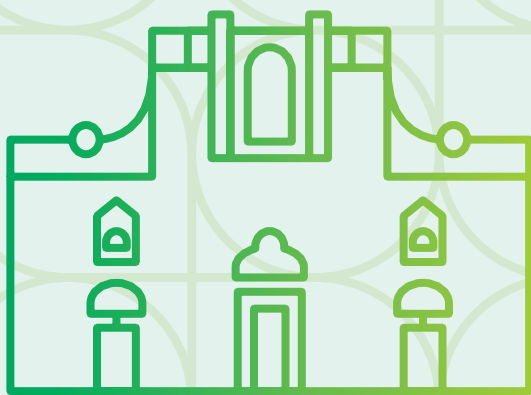
Uso sostenibile delle risorse

- Totale materie prime: 1,8 milioni di ton, dove il 74,5% è costituito da rifiuti legnosi post-consumo (1,3 milioni di ton di legno sono state raccolte e trasformate per produrre il pannello ecologico).
- Il flusso totale elaborato dal network Ecolegno è pari a oltre 600 mila tonnellate. Di queste, l'89% è costituito da rifiuto legnoso (conferito a Gruppo Saviola per la maggior parte).
- Il prelievo idrico è diminuito del 6% rispetto al 2020 e gli scarichi idrici sono diminuiti del 16,6% rispetto all'anno precedente.
- Oltre il 98% dei rifiuti è valorizzato in quanto avviato a recupero in un'ottica di economia circolare.
- 70% dei rifiuti prodotti è costituito da scarti legnosi/polverini recuperati per i fabbisogni di energia termica.
- I rifiuti non pericolosi costituiscono il 99,9% dei rifiuti complessivamente prodotti.

Numeri da record

OGNI ANNO

dalla pulizia del legno post-consumo recuperiamo:



NAPOLI

LONDRA



28 tonnellate
di **RAME**

Equivalenti a un cavo di 1mm
che va da
Napoli
a **Londra A/R**

Four aluminum cans are arranged in a cluster, with one in the foreground and three behind it. They are drawn in a simple, line-art style with a light green outline and a darker green fill.

956 tonnellate
di **ALLUMINIO**

Pari a una lattina per tutti gli
**abitanti di Italia,
Svizzera, Slovenia
e Austria**

Two Eiffel Towers are drawn in a simple, line-art style. One is in the foreground and one is slightly behind it to the right. They are drawn with a light green outline and a darker green fill.

16 mila tonnellate di
FERRO

Pari a
2 TOUR EIFFEL

Numeri da record

La capacità produttiva dei nostri stabilimenti per il pannello ecologico:

GIORNALIERA



COPRE LA DISTANZA
CHE INTERCORRE
TRA **MILANO** E **BRESCIA**
97 km

MILANO

BRESCIA

ANNUALE

Numeri da record

La capacità produttiva dei nostri stabilimenti per il pannello ecologico:



**COPRE
OGNI GIORNO
28 campi
da calcio
di serie A**



**COPRE
OGNI ANNO
7.800 campi
da calcio
di serie A**

Numeri da record

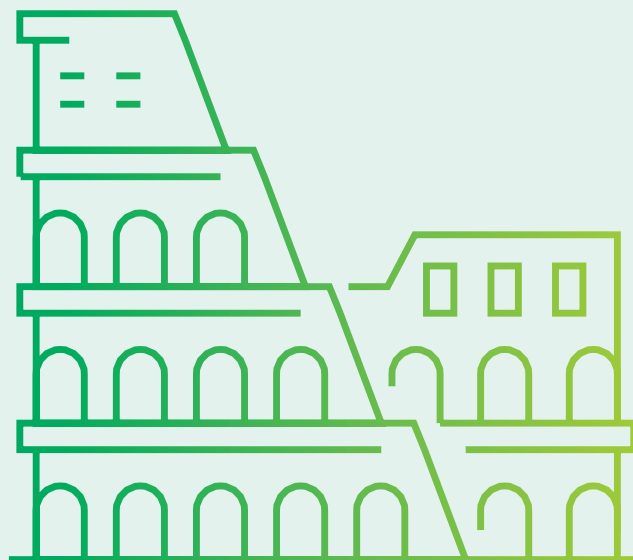
OGNI ANNO

La capacità di riciclo massima è di:

1.5 milioni
di tonnellate
di legno
post-consumo pari a
30 volte
le dimensioni
del Colosseo



Colosseo



OGNI ANNO

Grazie al nostro
processo produttivo:

salviamo
2.8 milioni
di alberi

pari alla **superficie**
del comune
di **Roma**



Numeri da record

OGNI ANNO

Le emissioni risparmiate da energia autoprodotta equivalgono a:

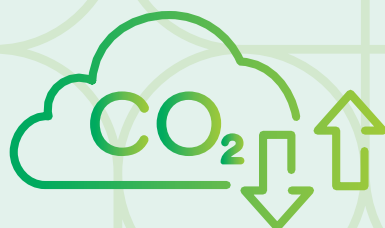
NEW YORK



ROMA

5.800 viaggi A/R
evitati
Roma New York

-2 milioni di ton



OGNI ANNO

La nostra energia autoprodotta
coprirebbe:

il fabbisogno
annuo di
10.700
famiglie



Social

Rapporti e condizioni di lavoro

- Rimane invariato rispetto al biennio precedente, il valore delle nuove assunzioni dei collaboratori che si assesta al 5.7% del totale.
- Nel 2022 i contratti a tempo indeterminato costituiscono la quota maggioritaria raggiungendo il 96% sui contratti attivi, con un aumento dei contratti a tempo indeterminato per la componente femminile del 38%.
- Il 98% dei dipendenti è assunto con un contratto full-time, dato invariato rispetto al 2021.

Salute e sicurezza sul lavoro

- Nell'anno 2022 in Gruppo Saviola, al netto di Ecolegno e Rheinspan, il dato sugli infortuni è rimasto pressoché invariato (51 vs 53). Se si considera il totale su tutto il perimetro del Gruppo si aggiungono 19 casi.

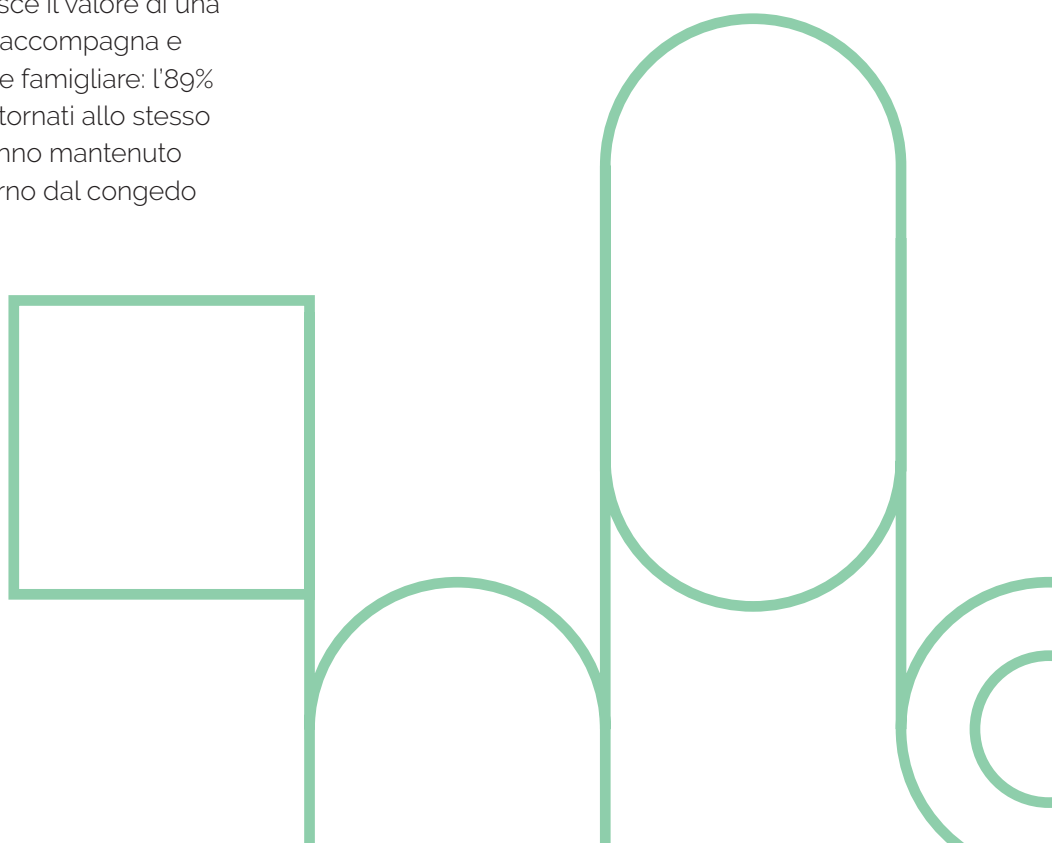
Tutela della diversità

- Il 2022 ha visto un aumento del 37% delle risorse femminili sul totale del Gruppo, che sono passate da 149 a 204.
- Gruppo Saviola riconosce il valore di una vita professionale che accompagna e supporta la dimensione familiare: l'89% dei collaboratori sono tornati allo stesso posto di lavoro e lo hanno mantenuto nei 12 mesi dopo il ritorno dal congedo parentale.

- I nuovi nati nella comunità aziendale del Gruppo nel corso dell'anno sono stati 32.
- Sono state contabilizzate 63.577 ore di smartworking che equivalgono a 7947 giorni. Questo ha permesso di evitare l'emissione di 69 tonnellate di CO₂ equivalente a 85 alberi.

Comunicazione trasparente

- Per la prima volta nella sua storia, Gruppo Saviola ha avviato una campagna di comunicazione: attraverso lo spot televisivo "Nuova Vita". La campagna rappresenta per Gruppo Saviola la strada per trasmettere i propri valori di sostenibilità sul territorio italiano e ribadisce l'impegno del Gruppo a salvare gli alberi attuando i concetti di recycling e upcycling.
- Il Gruppo tramite il progetto Saviola People mette al centro tutti i collaboratori interni con l'obiettivo di valorizzarli e informarli sui progetti trasversali.
- Per la comunicazione interna è stato potenziato il canale Sfera, quale intranet aziendale che informa tutti i collaboratori di Gruppo.



Governance

Gestione aziendale

Il Gruppo ha sviluppato un modello di organizzazione e di gestione basato sulla condivisione e collaborazione alle strategie, alle politiche e agli obiettivi in temi di sostenibilità.

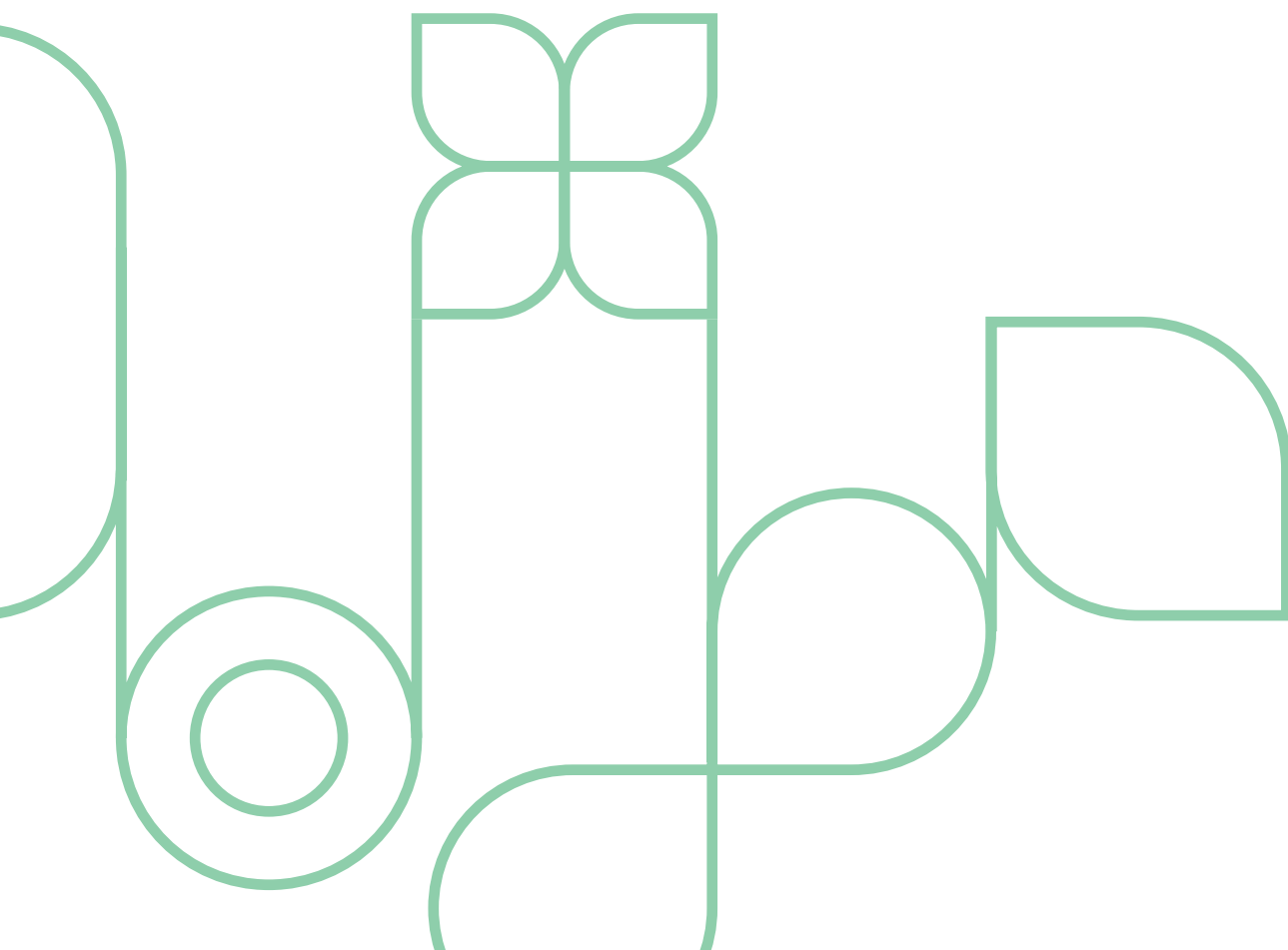
Nei temi individuati come più rilevanti dall'analisi di materialità che abbiamo usato per valutare gli impatti del Gruppo, attuali e potenziali, in ambito gestionale, spiccano la lotta alla corruzione e la comunicazione trasparente, oltre a un accento posto dagli stakeholder esterni sull'importanza della concorrenza leale.

- Ogni mese vengono organizzate riunioni sui temi gestionali, organizzativi, operativi, commerciali, economici e di innovazione, con il coinvolgimento dei livelli direttivi e manageriali.
- Nel Gruppo operano 3 comitati: Comitato ESG; Organismo di Vigilanza e Comitato Privacy.

- Il Comitato ESG è impegnato nella realizzazione e pubblicazione del Bilancio di Sostenibilità e ha l'obiettivo di consolidare all'interno dell'azienda e verso gli stakeholder, la conoscenza e l'applicazione del concetto di Responsabilità Sociale d'Impresa (RSI) e Corporate Social Responsibility (CSR). Il Comitato è attivamente impegnato nello sviluppo del piano di sostenibilità.

Sponsorizzazioni e donazioni

- Gruppo Saviola ha scelto aumentare le delle donazioni, sfiorando l'importante cifra totale di 890mila euro ovvero +83,22% rispetto all'anno 2021. I principali ambiti in cui il Gruppo ha contribuito, attraverso donazioni e sponsorizzazioni, riguardano: Giovani e Sport, Attività ricreative e aggregative sul territorio, Salute e cura delle persone, Iniziative culturali, Lotta alla povertà e supporto al terzo settore.



Anticipazioni 2023

La sostenibilità è nel DNA di Gruppo Saviola che dalla sua nascita ai giorni nostri ha sempre imboccato la strada dell'efficienza contro lo spreco di risorse.

Con il percorso intrapreso attraverso il bilancio di sostenibilità nel 2019, misurazione, rendicontazione e valutazione sono entrate nella quotidianità dell'approccio sostenibile che ogni anno accompagna l'universo Saviola verso una sempre più accurata manifestazione delle proprie performance a tutti gli stakeholder interni ed esterni.

Gruppo Saviola guarda con fiducia agli obiettivi di sostenibilità del futuro e vuole essere parte di un percorso di miglioramento continuo che riguarda tutti i sistemi industriali e più in generale la comunità.

Gli ambiti di lavoro riguardano le tematiche ESG e sono state individuate entro un perimetro ben definito.

Il piano di sostenibilità viene aggiornato annualmente e vive del confronto con le principali funzioni aziendali coinvolte e il Consiglio di Amministrazione.

Environment

- Monitoraggio sul risparmio CO₂ e misurazione degli impatti.
- Contatore ambientale di Gruppo Saviola.
- Valutazione dei fornitori in chiave ESG.
- Avanzamento sul monitoraggio delle emissioni indirette (Scope 3).

Social

- Progetti di sviluppo ambientale e sociale per la collettività (stakeholder interni ed esterni).
- Comunicazione sempre più fondata sui valori, orientata alla comunità e alle esigenze dei clienti sempre più attenti e consapevoli nelle scelte verso prodotti frutto di processi di realizzazione etici e rispettosi dell'ambiente e dell'ecosistema.
- Servizio e programma di welfare offerto dall'organizzazione ai propri lavoratori.
- Programmi di Formazione su sostenibilità e fattori ESG per i collaboratori di Gruppo (ambiente, diritti, welfare, diversità di genere, anticorruzione).

Governance

- Presentazione del Piano di Sostenibilità del Comitato ESG di Gruppo Saviola, allineando periodicamente il Consiglio di Amministrazione.
- Condivisione dei temi materiali all'interno e all'esterno del perimetro aziendale.
- Stakeholder Engagement attraverso azioni programmate ogni anno nel medio-lungo periodo, diversificate per categoria di interlocutore, documentate attraverso la registrazione degli esiti e degli impatti sulla materialità.



SAVIOLA HOLDING srl
Viale Lombardia, 29
46019, Viadana (MN) – Italy

Tel: +39 0375 7871
www.grupposaviola.com
info@grupposaviola.com

